



"N.O.S." compilou nesta "cábula", um conjunto de informações que pretendem ajudar no início deste novo

Planta da Escola

A Escola organiza-se em 5 blocos.

O da entrada é o bloco **A**,...

aí encontras o Conselho Executivo, os Serviços Administrativos, ...

no bloco **D** tens o Bar, o Refeitório, ... e

nos blocos **B, C e E** a maioria das salas de aula

Clica em

"Planta da escola" e terás mais pormenores...



Serviços

- 📍 Bar
- 📍 Biblioteca
- 📍 Papelaria
- 📍 PBX (telefone)
- 📍 Refeitório
- 📍 Reprografia
- 📍 Sase
- 📍 Serviços administrativos



A localização e horários dos serviços estão igualmente disponíveis online: "Serviços"

HORÁRIO

Na escola não se usa campainha.

Esta apenas é utilizada em situação de emergência.

Assim terás que ter o cuidado de conhecer bem o "horário escolar"

Calendário Escolar

Para saberes quantos dias de férias e de trabalho poderás gozar este ano tens ao teu dispor o **calendário escolar** para o presente ano lectivo em formato excel.

Cartões

Os pagamentos de bens e serviços são realizados através de cartão magnético.

O cartão que recibes no 5º ano é gratuito e válido até ao 9º ano

O seu (re)carregamento é efectuado na papelaria.

Refeitório



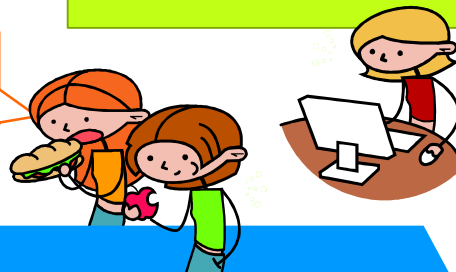
Os almoços devem ser adquiridos, de véspera, até às 16h30, na papelaria.

No próprio dia, acrescido de multa (0,30 euros), até às 10h30.



Se o perderes ou estragares terás de pagar o próximo, de acordo com a tabela em vigor (informa-te nos serviços administrativos junto da D. Isabel ou da D. Paula Seco).

Para qualquer artigo do bar basta utilizar o cartão magnético!



Senha de almoço

Alunos em geral - 1,46 euros
Alunos com escalão B - 0,73 euros

Se precisares de tratar algum assunto relativo ao **SASE** (serviços de acção social escolar) dirige-te aos serviços administrativos e pede para falar com a **D.Olga!**

Se precisares de guardar material na escola, arranja um colega para dividir um cacifo contigo! Dirige-te aos serviços administrativos e fala com a **D.Guida!**